

POWER SERIES

AVIVA RX ULM



Straordinaria carrozzina elettronica a trazione posteriore
con seduta ULM di ultima generazione



| AVIVA RX ULM

Esperienza di guida sicura e confortevole.

Design. Tecnologia. Prestazioni.

Scopri **AVIVA RX**. Carrozzina elettronica a trazione posteriore ad elevate prestazioni con seduta ULM che offre il massimo comfort e supporto in ogni situazione.



| AVIVA RX ULM

Design Tecnologia Prestazioni.

Dai un'occhiata più da vicino alla base di **AVIVA RX**. AVIVA RX è la prima carrozzina della linea AVIVA e stabilisce un nuovo standard per le carrozzine a trazione posteriore. Ideata secondo le ultime innovazioni tecniche per garantire prestazioni di guida avanzate.



Sospensioni CTC (brevettate)

Progettate per assorbire le vibrazioni e i sobbalzi durante l'utilizzo, garantiscono un comfort ottimale e una maggiore stabilità, grazie alle quattro ruote che rimangono sempre a contatto con il suolo.



LiNX G-Trac Gyro

Percorrere lunghi tragitti o viaggiare a velocità più elevate non è mai stato così facile grazie alla tecnologia LiNX G-Trac Gyro. Un modulo giroscopico integrato nell'elettronica assicura che la carrozzina mantenga la direzione di guida senza deviare dal percorso.



Design compatto

L'interasse più corto e stretto e la seduta più bassa rendono AVIVA RX facile da manovrare e ne garantiscono un controllo accurato in qualunque ambiente, facilitandone l'utilizzo in spazi angusti con uno stretto raggio di sterzata.



Elegante e accattivante

Linee essenziali, angoli arrotondati e finiture di alta qualità sono i tratti estetici distintivi di AVIVA RX. Design moderno. Estetica e performance vanno di pari passo; ampia possibilità di personalizzazione dei colori.

| AVIVA RX ULM

Progettate per l'eccellenza clinica.

Le sedute ULM sono state progettate dai nostri esperti clinici per offrire un comfort e un sostegno ottimali con una "vestibilità" personalizzata che favorisce una maggiore indipendenza e accessibilità.

Grazie alla regolazione integrata e al sistema intelligente Ultra Rail è possibile personalizzare la seduta ULM per ottenere un'ottimale soluzione combinata.



Tecnologia Extended Shear Reduction

(Protezione più estesa contro le forze di taglio)

Progettata intorno ai punti di articolazione del corpo con una gamma ottimizzata di posizionamento elettronico che assicura supporto e comfort. Il design contribuisce a ridurre al minimo il rischio della creazione delle forze di taglio e aiuta a gestire la redistribuzione della pressione.



Posizionamento personalizzato

Estremamente modulare e regolabile per soddisfare anche le esigenze che, nel tempo, possono variare.



Pedana LNX

Si estende in lunghezza ed altezza, lavorando in combinazione con il basculamento motorizzato riduce notevolmente le forze di taglio che si possono formare.



Matrix: uno schienale pluripremiato

Opzione di seduta Matrix per garantire una "vestibilità" ottimale.



| AVIVA RX ULM

matrix[®]
SCIENCE OF SEATING

Seduta di ultima generazione.

In combinazione con il sistema di seduta ULM altamente regolabile, la premiata gamma di cuscini seduta **Matrix** offre una "vestibilità" più confortevole e una maggiore protezione, per garantire il massimo comfort.



| AVIVA RX ULM

matrx[®]
SCIENCE OF SEATING

Scegli tra una selezione di schienali, cuscini per la seduta, poggiatesta e una gamma di accessori per creare una soluzione di seduta su misura.



Poggiatesta

La nostra gamma di poggiatesta Matrix Elan estremamente regolabile è progettata per consentire un posizionamento efficace. La schiuma a doppia densità garantisce una sensazione avvolgente, comfort e protezione.



Cinture di posizionamento per punti corporei

Per garantire funzionalità, mobilità e stabilità ottimali, proponiamo una gamma di cinture per il torace e per il posizionamento. Questi ausili contribuiscono a fare in modo che sia il bacino che la parte superiore del corpo siano messi in sicurezza, per un maggiore controllo e una migliore funzionalità.



Supporti per anche e supporti laterali per cosce e ginocchia

Un'ampia gamma di supporti in varie forme e dimensioni. Staffe a sgancio rapido regolabili per un posizionamento ottimale e facili da rimuovere in caso di trasferimenti.



Opzioni per lo schienale

È disponibile una gamma di opzioni per lo schienale, tra cui la serie Matrix, che offre il massimo supporto posturale, riduce la pressione e garantisce un eccezionale controllo del microclima. Con supporto sagomato incorporato per una maggiore stabilità.



Cuscini per la seduta

Scegli tra una selezione di cuscini che supportano il posizionamento e proteggono la pelle. Matrix Libra è progettata con una sacca Flo-tech a doppio strato per una migliore resistenza al taglio, personalizzabile con ulteriori opzioni di posizionamento.

| AVIVA RX ULM

Con tecnologia **LiNX**® di nuova generazione

La tecnologia **LiNX**® offre un'esperienza di guida personalizzata e disinvolta. L'innovativa tecnologia apprende le abitudini e le preferenze nel corso del tempo, rendendo il sistema super intuitivo.



| AVIVA RX ULM

LINX®

Scopri di più.



Nuovo attacco per joystick Resolve

- Vastissima gamma di posizioni del joystick per un comfort ottimale.
- Sgancio con resistenza regolabile.
- Comfort e controllo ottimizzati.



Touchscreen 3.5"

Grande display a colori da 3.5" con joystick, tachimetro e contachilometri.



Comandi alternativi

Tra cui rientrano i comandi compatti per accompagnatore, comandi occipitali e comandi di prossimità a quattro sensori.



Bluetooth® integrato

Assicura la connettività ai dispositivi e ai comandi ambientali.



Opzioni di comando

Una vasta gamma di opzioni di comando consente una configurazione personalizzata per ottenere il massimo controllo e la certezza che la carrozzina reagisca in modo affidabile.

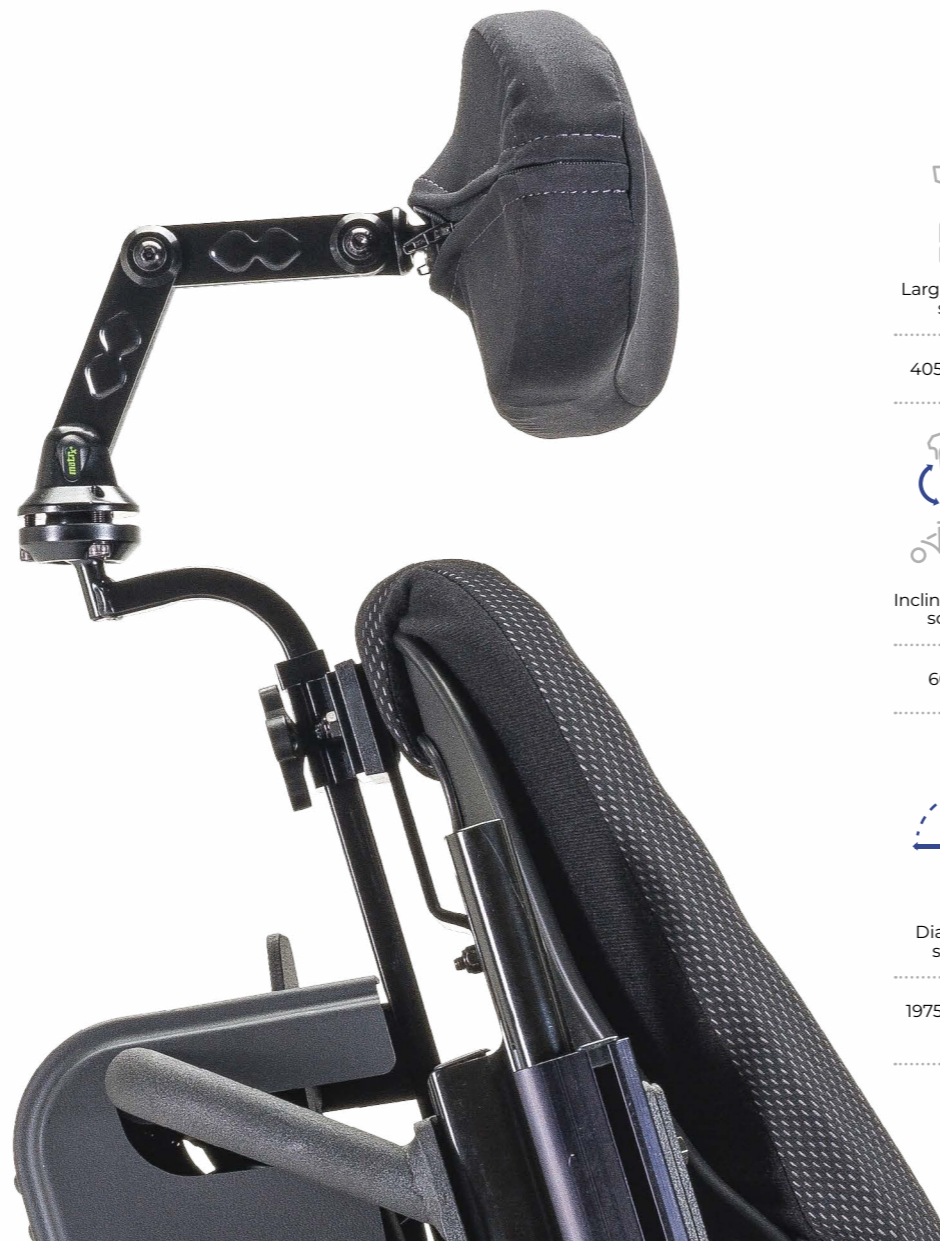
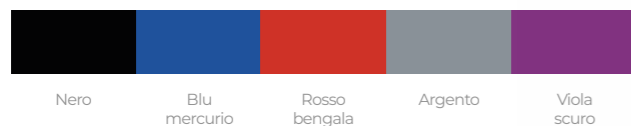


| AVIVA RX ULM

Dati tecnici.

Per ulteriori informazioni su questo prodotto, incluso il manuale utente, visitate il nostro sito web www.invacare.it.

Collezione di colori



Larghezza della seduta	Profondità della seduta	Altezza della seduta	Altezza dello schienale	Altezza del bracciolo	Poggiapiedi	Basculamento
405 - 555 mm	405 - 580 mm	420 - 485 mm	355 - 685 mm	230 - 405 mm	290 - 465 mm	-10° - 50°
Inclinazione dello schienale	Altezza totale	Lunghezza totale inclusa la pedana	Lunghezza totale esclusa la pedana	Ampiezza dell'unità di trazione	Peso massimo dell'utente	Capacità della batteria
60° - 170°	1101 - 1210 mm	1251 - 1300 mm	830 mm	560 / 635 mm	136 kg	60 / 73.5 Ah
Diametro di sterzata	Altezza massima degli ostacoli superabili	Pendenza massima in sicurezza	Velocità	Distanza percorribile	Peso totale	
1975 - 2105 mm	75 mm (100 mm con salicordoli)	6° / 10.5%	Fino a 12 km/h	Fino a 37 km	Fino a 190.1 kg	

| AVIVA RX ULM

Condividi le tue idee e aiutaci a progettare il futuro delle carrozzine elettroniche.

Ti invitiamo a **condividere la tua opinione**.
Le tue considerazioni ci aiuteranno a fornire un servizio migliore alla comunità degli utenti di carrozzine elettroniche.

Scannerizza e compila il modulo.



Grazie per consentirci di essere i tuoi compagni di viaggio.

Il Team della POWER SERIES di Invacare



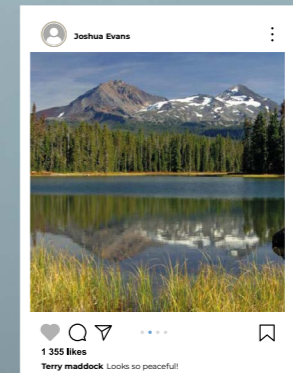
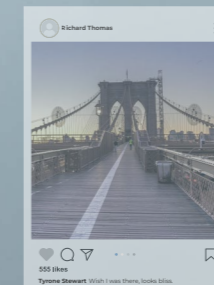
Condividi la tua opinione.

SUBSCRIBE



La mia carrozzina mi permette di essere indipendente e di uscire tutti i giorni.

Ian Mackay
Ambasciatore Invacare



P O W E R S E R I E S

AVIVA RX

AVIVA FX

TDX SP2

Esprit Action

Kompas

Storm 4

Telefono: +39 0445 380059

italia@invacare.com

www.invacare.it

©2024 Invacare International GmbH. Tutti i diritti sono riservati. Tutte le informazioni citate sono ritenute corrette al momento della stampa. Invacare si riserva il diritto di apportare modifiche alle specifiche del prodotto senza preavviso. IT - AVIVA RX ULM - 12/2024.

